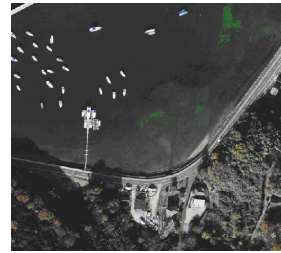


ビジターバースの基本情報提供項目様式

No. 1

①名称	かさおか・こうのしま海の駅	
②基本情報	住所	岡山県笠岡市神島 1031-1
	港湾名	笠岡港
	緯度経度	北緯 34 度 27 分 29 秒 東経 133 度 29 分 17 秒
	設置・運営者名	(株) シーアンカー
	連絡先	<ul style="list-style-type: none"> ・ TEL 0865-67-2974 ・ URL http://www.kcv.ne.jp/~seanchor/ ・ メールアドレス seanchor@kcv.ne.jp
	営業時間・定休日	8:00~18:00 定休日：月曜日（祭日の場合には翌日）
③ビジターバースの 予約方法	予約方法	事前に電話
	料金	30F 未満 2,000 円/日 30F 以上 3,000 円/日 ただし、クラブハウス利用の場合は無料
	料金支払方法	現金
④ビジターバースの 施設情報	受入可能隻数	1~2 艇
	施設諸元（延長）	浮棧橋
	施設諸元（水深）	1.5m~3m
	受入最大船舶船型	15m
	保管方法	係留
	利用条件その他事項	
⑤ビジターバースの 関連設備情報	給油・給水・給電設備の有無	給油は事前予約必要 給水：有
	厚生施設の有無	トイレ：有
	修理への対応	有
⑥緊急連絡先	笠岡警察署	岡山県笠岡市六番町 2-3 TEL：0865-63-0110（代表）
	笠岡地区消防組合	岡山県笠岡市十一番町 4-3 TEL：0865-63-5119
⑦周辺情報	コンビニエンスストア等	コンビニ：セブンイレブン 5km 道の駅：笠岡ベイファーム 3km
⑧周辺観光情報	関係情報リンク	<p>宿泊（提携）</p> <p>笠岡グランドホテル：岡山県笠岡市五番町 6-20 TEL:0865-63-0111</p> <p>笠岡市 HP http://www.city.kasaoka.okayama.jp/</p>

位置図



係留箇所



周辺情報



□入港にあたってのコメント

笠岡新港の湾道の中央を東に進んで奥より2つ目の防波堤を南に曲がる。